



SHERON

ТЕРРИТОРИЯ
НАСЛЕДИЯ

I ФИЛОСОФИЯ

II НАСЛЕДИЕ

III ДИАЛОГ КУЛЬТУР

IV ВИЛЛЫ

V ИСКУССТВО САДА

VI ПАРК SHERON

VII ГУЗАР

VIII ПРИВАТНОСТЬ



Ф И

Есть места,
рождённые
необходимостью,
а есть возникающие
из смысла.

Л О

В Sheron Residence
заложена идея
сохранения
и созидания.

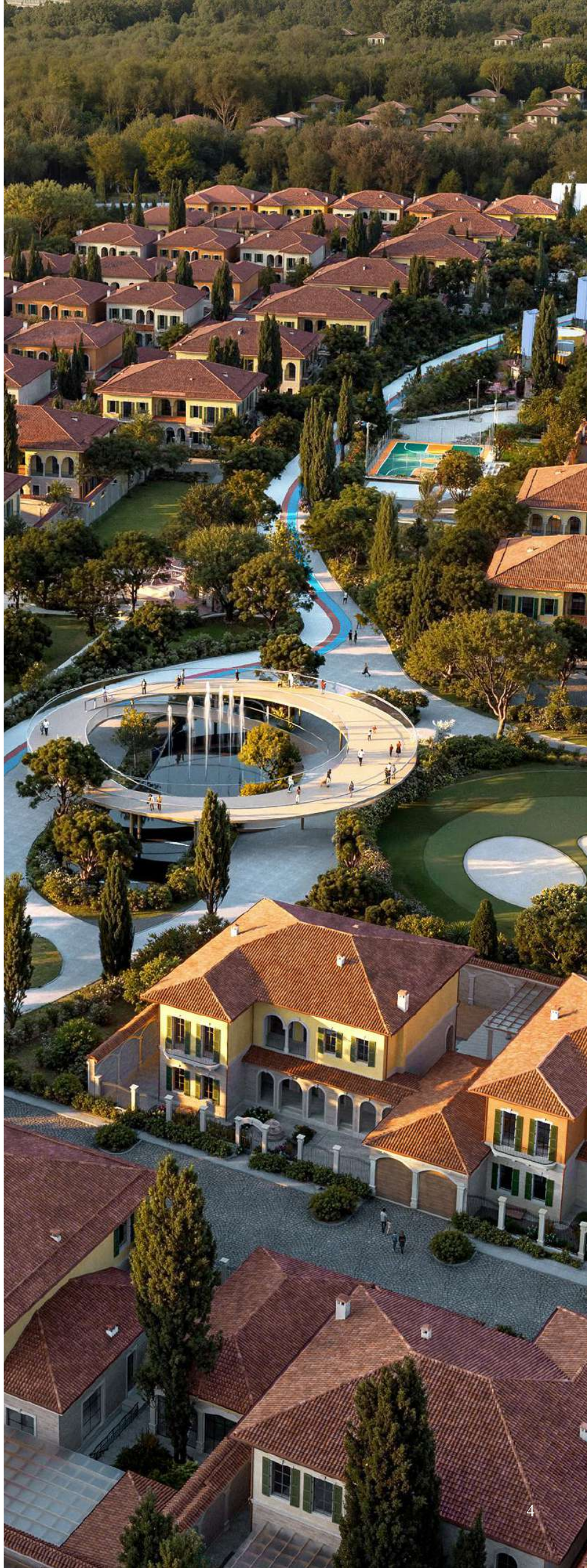
С О

Это манифест
архитектуры,
который становится
продолжением
культурного кода.

Ф И Я



На протяжении веков наш край был «перекрёстком миров», где процветали культура, духовность и исламское наследие региона. Здесь строились города, которые становились центрами ремесла, знаний и торговли. Мы обратились к этому наследию не как к архивному чертежу, а как к живому источнику принципов: преемственности, гармонии, и долговечности.





SHERON RESIDENCE — ЭТО НОВАЯ КУЛЬТУРА ПОВСЕДНЕВНОСТИ

*З*десь дом превращается в среду, формирующую личность, ведь по-настоящему устойчивым может быть только то, что имеет глубокий культурный фундамент.





*В Sheron Residence комфорт
современного мира соединяется
с уважением к прошлому
и ответственностью перед
будущим, создавая место,
где рождается наследие
вашей семьи.*





НАЗВАНИЕ ПРОЕКТА
SHERON RESIDENCE
ВДОХНОВЛЕНО ОДНИМ
ИЗ САДОВ, СОЗДАННЫМ
АМИРОМ ТЕМУРОМ —
„BOG‘I-SHERON“ (САД ЛЬВОВ)

В философии той эпохи лев почитался как хранитель дома и символ внутренней опоры. В Sheron Residence это наследие обретает современный масштаб: лев охраняет не просто границы дома, а целую экосистему для резидентов.





ДИ

*Идейная ось Sheron Residence
соединяет два культурных кода —
Узбекистана и Италии.*

А

В основе этого диалога лежит созвучие исторических амбиций: как наследие Темуридов превратило садовое искусство в высшую форму государственной эстетики, так и флорентийский Ренессанс превратил виллы в символ гармонии, человека и природы.

ЛОТ





Связующим звеном этой преемственности становится диалог двух образов: льва в традиции восточного зодчества, веками олицетворявшего незыблемую защиту дома, и флорентийского льва Марцокко, который охранял порядок и достоинство Италии.





ВИИ

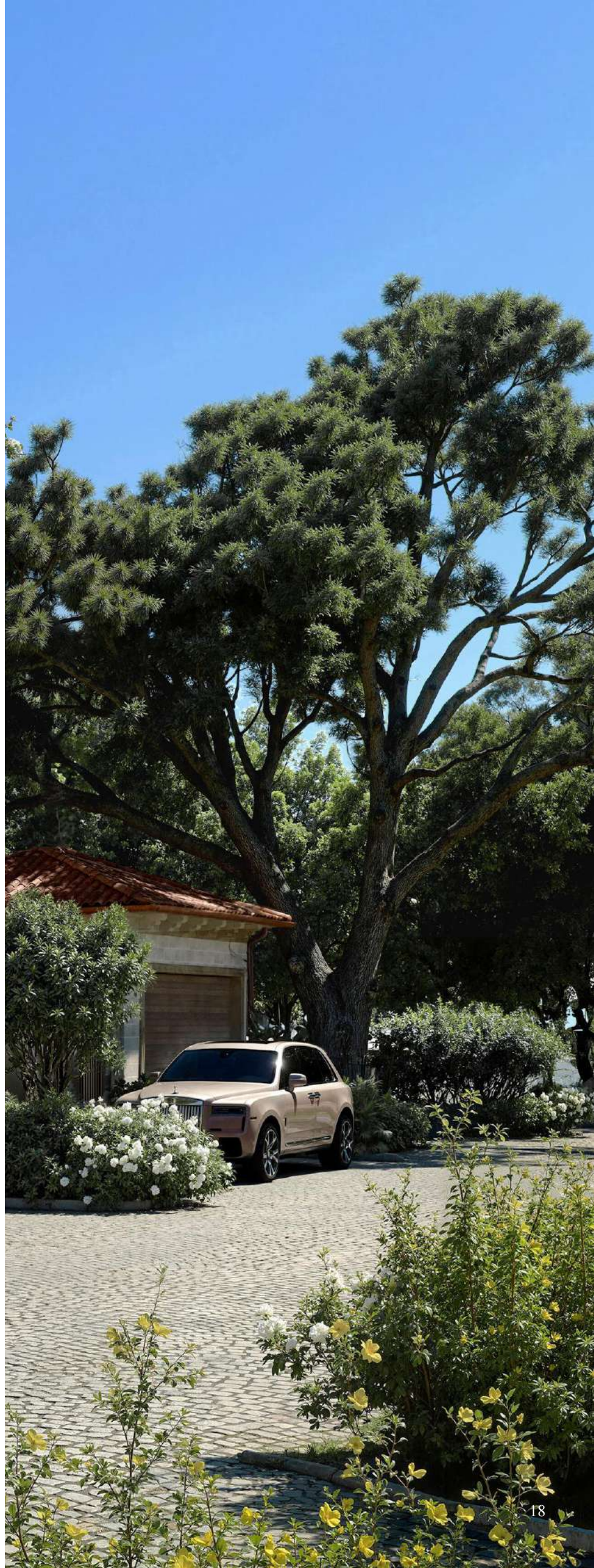
ЛЛЛ

БИ

История возникновения вилл берёт начало в Древнем Риме как архитектурный манифест искусства уединения и отдыха патрициев от городской суеты. Этот формат жилья веками оставался символом высокого статуса и желания владельца жить в гармонии с природой.



Виллы
в Sheron Residence
выполнены
в традиции
итальянской
архитектуры:
массивное
основание
в технике рустики
отсылает
к флорентийским
палаццо,
а элегантные
верхние уровни
выдержаны
в тёплых тонах
терракоты, лимона
и белого песка.





ТЕРРИТОРИЯ ВИЛЛ ОРГАНИЧНО ПРОДОЛЖАЕТСЯ ВО ВНЕШНЮЮ СРЕДУ

Перед парадным входом формируется зелёный двор с фонтаном, который становится естественным продолжением архитектуры, а на задней террасе расположены бассейн и летняя кухня, создавая приватную зону для отдыха.





ТРИ ГРАНИ СОВЕРШЕНСТВА

Архитектурная концепция Sheron Residence раскрывается в трёх масштабах — 6, 9 и 12 соток. При разной площади участков неизменными остаются гармония пропорций и абсолютная автономия каждой виллы в структуре резиденции.









ВЕРТИКАЛЬ КОМФОРТА

Виллы организованы по принципу функциональной вертикали. Нижний, цокольный этаж, задуман как зона личного восстановления и досуга, где могут расположиться хаммам, фитнес-рум и домашний кинотеатр. Первый и второй этажи продуманы для комфорта большой семьи — от парадных гостиных и кабинетов до мастер-спален с приватным доступом.













ГАРМОНИЯ ОКРУЖЕНИЯ

*В*ысокие потолки
и панорамное остекление
стирают границу между
внутренним декором
и ландшафтом сада, превращая
ваш дом в продолжение парка.
Эргономика просторных
комнат создаёт среду, которая
обеспечивает бытовой комфорт
и формирует новое качество
повседневности.









К К М М

Т Т У У

Р Р А А

Эпоха Темуридов подарила миру уникальную концепцию «города сада». Особое место в истории этого искусства занимает свидетельство испанского посла Руи Гонсалеса де Клавихо, посетившего Самарканд в XV веке.

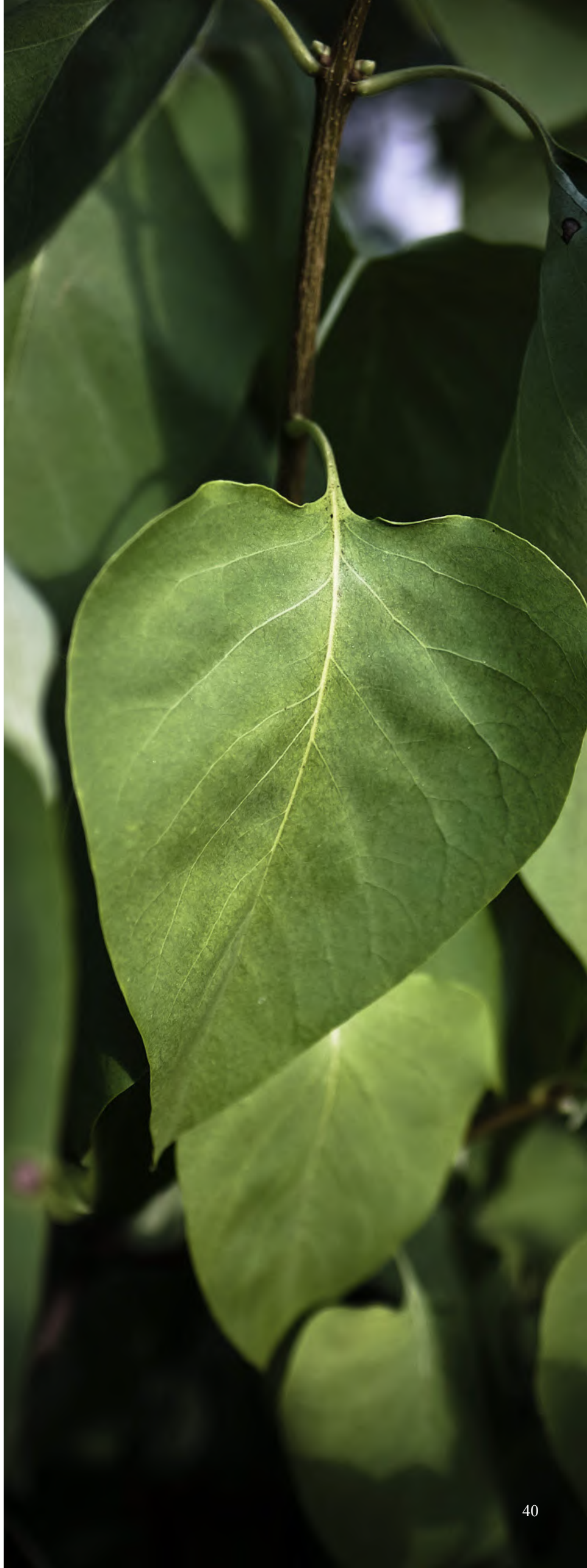
ВОСТОРЖЕННЫЕ
ОПИСАНИЯ ПАРКОВЫХ
АНСАМБЛЕЙ ОТКРЫЛИ
ПРОСВЕЩЁННОЙ
ЕВРОПЕ ТОГО ВРЕМЕНИ
НЕВЕРОЯТНЫЙ МАСШТАБ
ВОСТОЧНОГО
ЛАНДШАФТНОГО
ЗОДЧЕСТВА

*Б*лагодаря записям Руи Гонсалеса, весь западный мир узнал о саде как о форме высшего порядка, где строгая геометрия и живая природа сливались в единый, совершенный организм.





В Sheron Residence
мы возрождаем эту
великую традицию,
адаптируя её
к современной
философии
«свободного сада».
В условиях нашего
климата тень
и вода — не просто
элементы декора,
а главные архитекторы
уюта. Мы создаём
не просто озеленение,
а экосистему для
 созерцания.
Здесь шёпот воды
и шелест листвы
становятся
естественной
терапией, помогая
восстановить
внутренний ритм,
утраченный
в городской суете.





ИПА

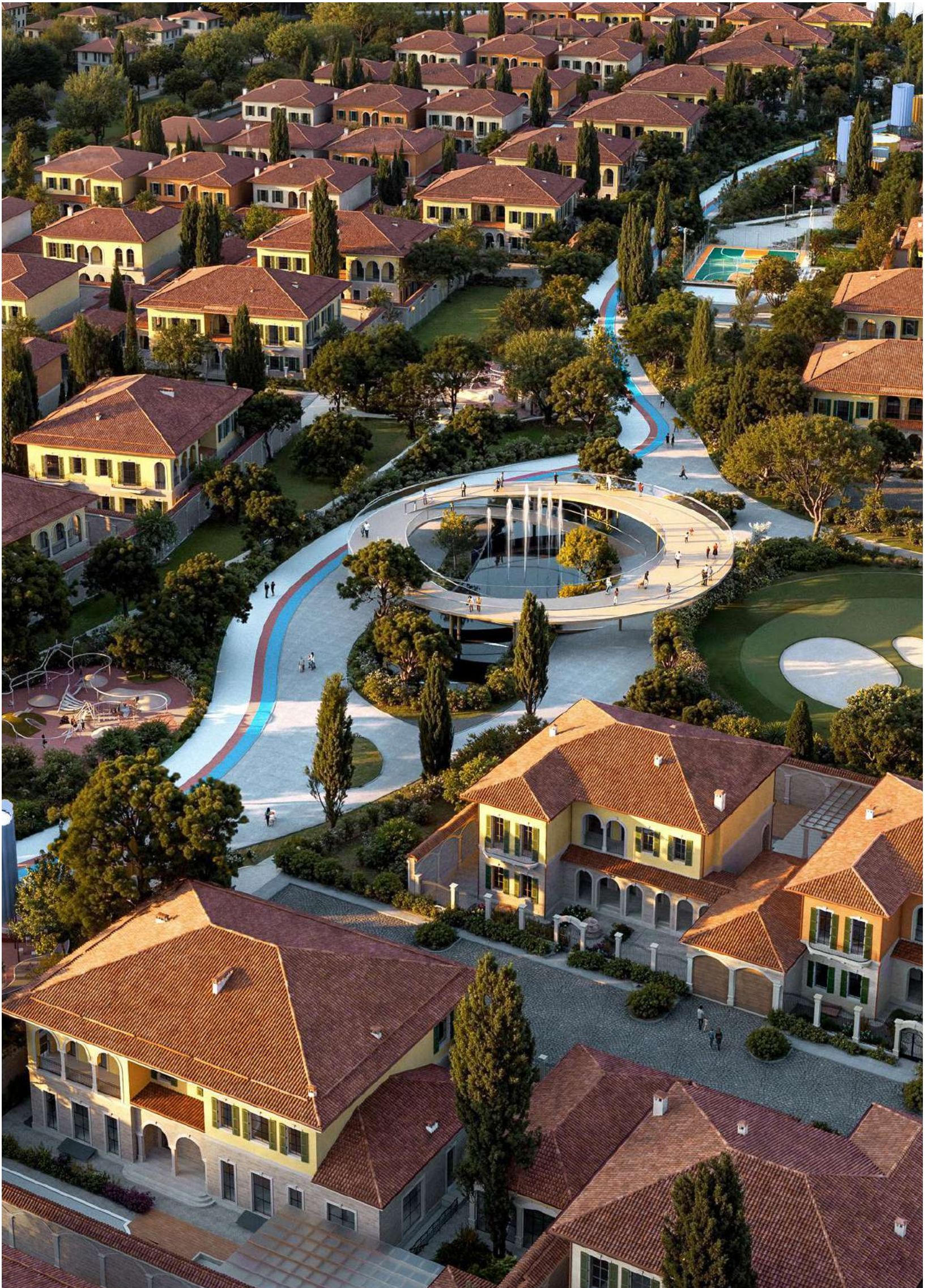
ПРК

*П*ять гектаров
живой природы
в центре
резиденции.



СИМВОЛИКА ЭЛЕМЕНТОВ

В ландшафте Sheron Residence нет случайных деталей — каждый элемент обращается к чувствам и смыслам.



ВОДНЫЕ ЭЛЕМЕНТЫ

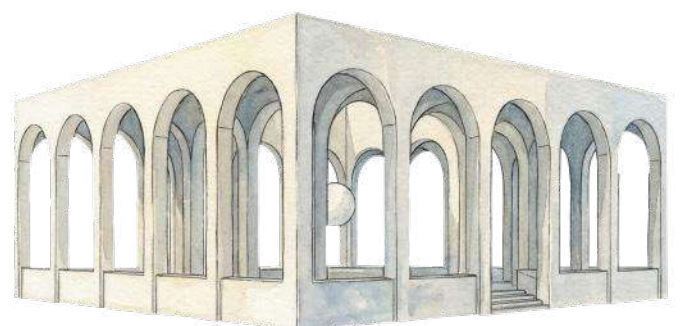
*Ф*онтаны в Sheron Residence
выступают символом
непрерывного движения
и обновления жизни.
Они интегрированы
в ландшафт каждой виллы
и центрального парка, чтобы
создать единый климатический
и эстетический контур.





АРХИТЕКТУРА ТЕНИ

*Айваны и парковые беседки
Sheron Residence
спроектированы как
всесезонные зоны для отдыха.
Они обеспечивают надёжную
защиту от солнца и осадков,
позволяя резидентам
проводить время на свежем
воздухе в любое время суток.*





НАСЛЕДИЕ САДОВ

*Д*еревья в структуре парка — это отражение связи поколений. Цветение весной и плоды осенью напоминают о цикличности времени и устойчивости семейных традиций.









ТЕРРИТОРИЯ ПОЗНАНИЯ

*И*гровые площадки созданы из экологичных материалов и вписаны в природный рельеф, стимулируя воображение и активное развитие ребёнка, а наличие специализированных комнат матери и ребёнка в парковой зоне позволяет проводить на свежем воздухе столько времени, сколько требует ваш ритм.

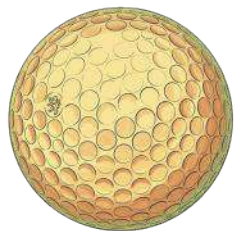
СПОРТИВНЫЙ ЭТИКЕТ

Спортивные локации
в Sheron Residence —
это закрытая клубная среда,
интегрированная в ландшафт
парка. Мы выбрали
дисциплины, которые
определяют образ жизни
резидентов.









ГОЛЬФ

Специализированная зона
для гольфа позволяет
совершенствовать технику
игры, не покидая
территорию резиденции.







ТЕННИСНЫЙ КОРТ

В проекте предусмотрен профессиональный корт. Это идеальная локация для утренних сетов, где качество инфраструктуры соответствует уровню лучших спортивных клубов.

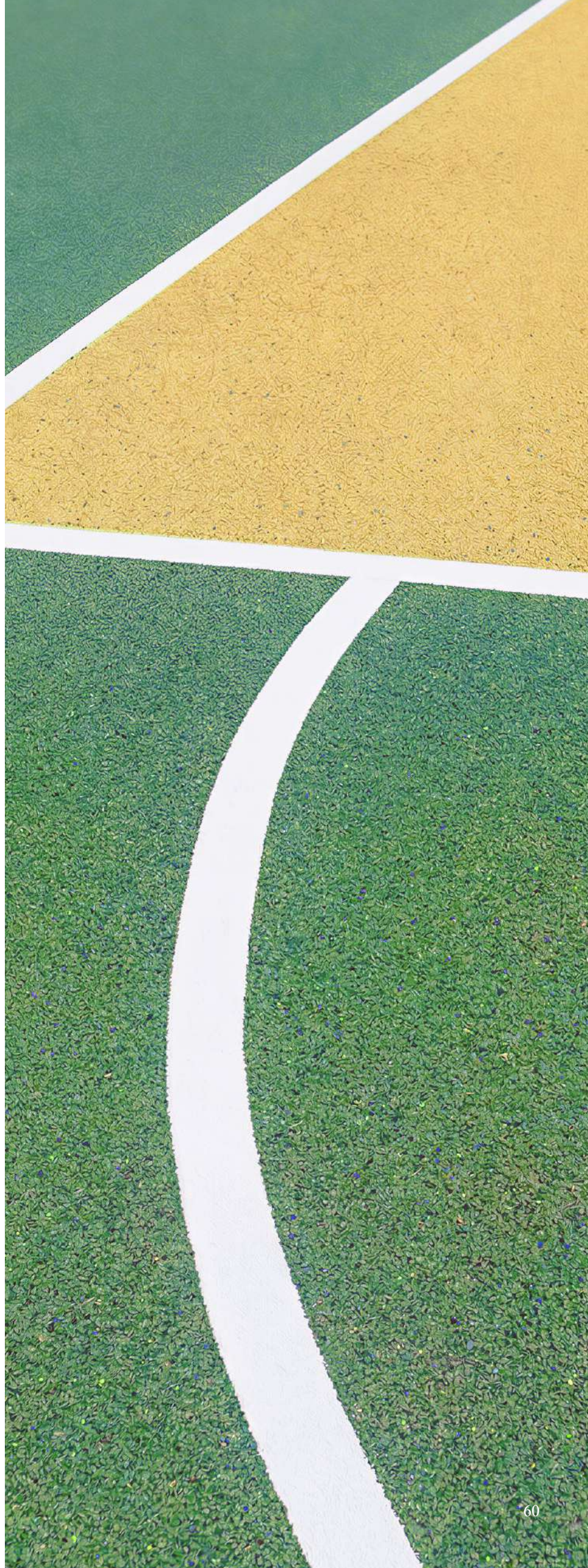






СПОРТИВНАЯ АРЕНА

*У*ниверсальная площадка
с профессиональным покрытием,
которая легко адаптируется
под игру в футбол, волейбол
или баскетбол.





ТУЗАР

*Т*узар — это современная интерпретация традиционного центра общины. В одной локации мы объединили банкетный зал, чайхану, офисный open-space и открытую террасу.



*Б*асады
здания украшены
глубоким рельефом.
Эта игра света
и тени—
переосмысление
искусства
рельефной
архитектуры,
которая была
доведена
до совершенства
мастерами
Возрождения.



A photograph of a modern architectural courtyard. A man and a woman, both dressed in white, stand in the center, looking at each other. The courtyard features a large, light-colored stone wall with a grid pattern. To the right, there is a circular fountain with several water jets. In the foreground, a swimming pool is visible. The ceiling is a complex, multi-layered structure with geometric patterns. The overall atmosphere is bright and sophisticated.

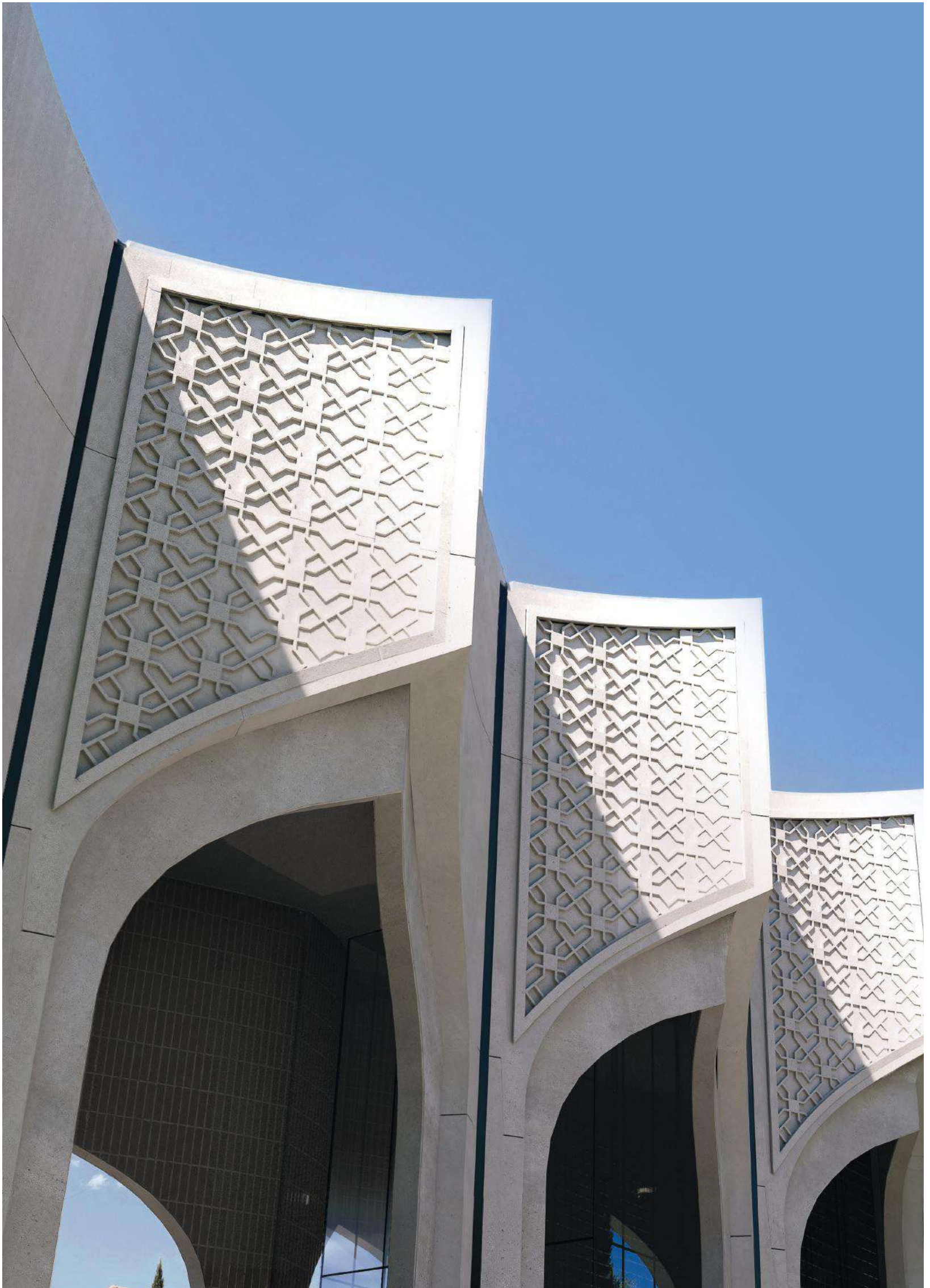
*Тузар создан для того,
чтобы жители Sheron Residence
чувствовали себя частью единого
сообщества, где добрососедство
превращается в естественное
продолжение жизни.*



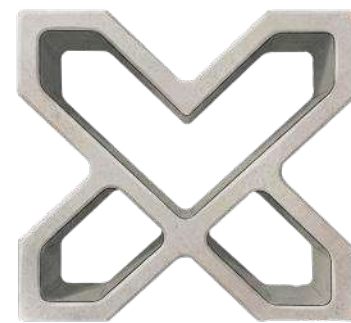


ПРИВАТНОСТЬ

*Д*оступ на территорию Sheron Residence осуществляется через самостоятельное знаковое сооружение, олицетворяющее закрытый статус и масштаб проекта.







Главный элемент декора здесь — Гирих, геометрический орнамент — символ среднеазиатской архитектуры и ташкентского зодчества. Внутри расположена панель из стеклоблоков, которая работает с естественным светом и наполняет лобби мягким сиянием.

Здесь городская традиция встречается с современным уровнем сервиса, обозначая начало территории, где всё подчинено вашему комфорту.



ЭПИ ЛО Г

«Территория наследия» —
это диалог эпох, культур
и поколений.

Среда, в которой наследие
не сохраняется в памяти,
а продолжает жить.

